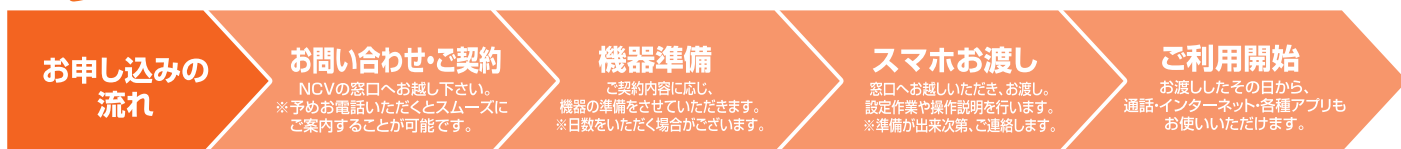


# お申し込みの流れ

お申込の際、クレジットカードや本人確認書類・印鑑が必要です。



## Q&A

**Q** おすすめプランの「データ通信3GB」って、どれくらい使えるの？

**A** 3GB に相当する操作の目安

	3GBに相当する操作	1日平均の操作
Web 表示	15,000ページの閲覧	500ページの閲覧
YouTube 動画	1,500分の動画閲覧	50分の動画閲覧
LINE による通話	166.65時間の通話	5時間30分の通話

表中の値はあくまでも目安です。参照：「よくわかる MVNO SIM カード」「格安スマホ学園」のホームページより



NCVが家計応援!!



■ お問い合わせはこちら

株式会社ニューメディア <https://www.ncv.co.jp/>



### 米沢センター

〒992-0044 山形県米沢市春日4-2-75  
 ■営業時間/9:00~18:00(年中無休)  
**TEL.0238-24-2525**  
 ケーブルラインの方はコチラ **53-2525**  
 ケーブルプラス電話の方はコチラ **20-4000**  
 [ e-mail ] info-y@ncv.co.jp

### 函館センター

〒041-0801 北海道函館市桔梗町379-31  
 ■営業時間/9:00~18:00(年中無休)  
**TEL.0138-34-2525**  
 ケーブルラインの方はコチラ **87-2525**  
 ケーブルプラス電話の方はコチラ **76-2525**  
 [ e-mail ] info-h@ncv.co.jp

### 福島センター

〒960-8252 福島県福島市御山字一本松17-1-1  
 ■営業時間/9:15~18:00(年中無休)  
**TEL.0120-173-577**  
 [ e-mail ] info-f@ncv.co.jp

### 新潟センター

〒950-1189 新潟県新潟市西区山田2310-39  
 ■営業時間/9:00~18:00(年中無休)  
**TEL.025-210-1200**  
 ケーブルラインの方はコチラ **025-369-1000**  
 ケーブルプラス電話の方はコチラ **025-311-1000**  
 [ e-mail ] info-n@ncv.co.jp

表示価格は全て税込です。

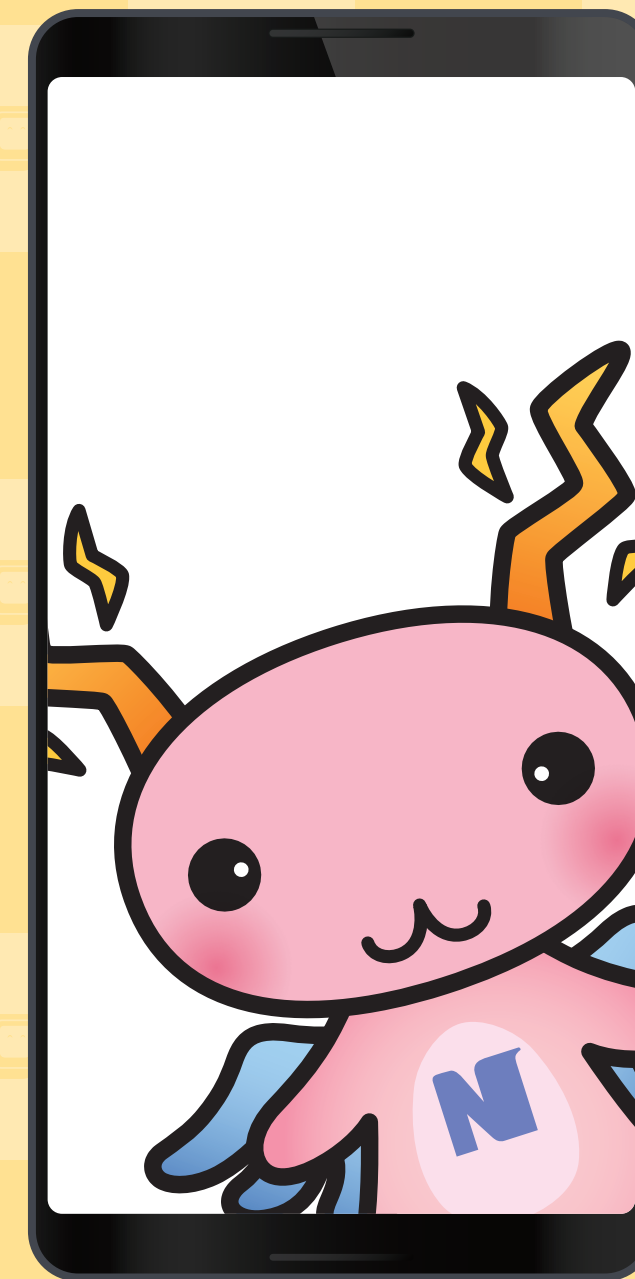
2021年4月現在

**地域密着**  
だからこそできる!

# 料金がやすい使いやすい ケータイでんわ

## NCVのスマホ

Air-NCVスマホ

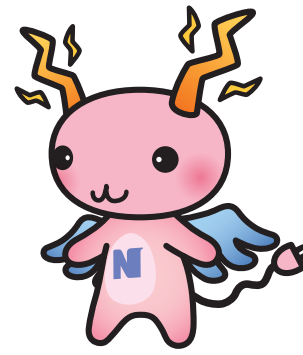


**好評**  
10分かけ放題  
通話定額サービス

10分以内の通話なら  
何回かけても**無料!**

オプション

924円/月(税)



# NCVのスマホは こんな方にピッタリ

**スマホデビュー  
してみたい!**

**スマホ料金を  
抑えたい!**

**自分にあつたプランで  
おトクに使いたい!**

おすすめポイント5 **利用料がやすい**

3GBデータ通信 + 音声通話(SMS付) プランの場合

通常利用料 月額 **2,387円**

お客様のご契約内容によって  
さらにお安く!!  
基本料 最大 **550円割引**

NCVインターネットご加入中の方  
月額 **1,837円**

※月額料金には別途、端末料金(分割24ヶ月未満の場合)、通話料、SMS送信料、ユニバーサルサービス料がかかります。  
※家族間通話などのプラン提供はありません。

おすすめポイント6 **端末もおトク**

NCVでおトクに端末を購入することもできますが、現在ご利用中の端末をそのままご利用可能です。

NCV SIM対応端末

NTTドコモで使用しているスマートフォン・auで使用しているVoLTE対応のスマートフォン・SIMフリー端末

※一部非対応の端末もございます。詳しくは、NCVまでお問い合わせください。

おすすめポイント7 **はじめての方でも安心** ご希望の方にインストール

## Air-NCVスマホの特徴

おすすめポイント1 **携帯番号はそのまま利用可**

今お使いの"090"などから始まる携帯電話番号を移行して、そのまま利用することが可能です。(MNP対応) もちろん新しい番号でのお申込もOK!

090-0000-0000 → 番号そのまま → 090-0000-0000

料金もおトク

MNPにてお申込の場合、お渡し直前の数時間程度、お電話がご利用できなくなります。

おすすめポイント2 **もちろん全国で利用可能**

ドコモSIMならドコモエリア、auSIMならauエリアで利用できるから、全国で安心して使えます。

※本サービスの通信回線はNTTドコモの3G及びLTEネットワーク、またはauのLTEネットワークを利用しています。ただし、NTTドコモおよびKDDIが提供するサービスを利用することはできません。

おすすめポイント3 **LINEなどアプリも色々使える**

アプリも色々使えて便利

※一部機能はご利用できない場合があります。

LINE マップ カレンダー

おすすめポイント4 **LTE対応 インターネットもスムーズ**

LTE対応だからインターネットもスムーズに使えます。

※月額通信量が、ご契約の通信容量(3GB、または7GB)を超過した場合は、通信速度が低下します。

LTE

## 操作が簡単!! NCV専用画面



- かんたんポイント1** 電話もかんたん!  
ワンタッチですぐに電話が可能  
よく電話する電話番号を3つまで登録できる
- かんたんポイント2** アプリもかんたん!  
ワンタッチでアプリがすぐに使える  
お気に入りの登録することも可能
- かんたんポイント3** すぐに使える!  
よく使用するアプリもワンタッチ!  
すぐに使えて便利

標準のAndroid画面に戻すこともできます。

※画面はイメージのため、実機とは異なる場合があります。